

EXPORT today

IHRE WÖCHENTLICHE INFORMATIONSQUELLE RUND UM DEN EXPORT

Ausgabe 35/2016

Japanischer Winterspaß

SKIDATA installiert Ticketing- und Zutrittssystem in Nagano.

Die Skigebiete der japanischen Winter-sportregion Hakuba Valley investieren in ein automatisches Ticketing- und Zutrittssystem von SKIDATA, sodass Japans größter Skiurlaubsbereich entsteht. Skigäste können sich von nun an auf mehr Komfort mit kürzeren Wartezeiten, erhöhten Service und einfacheren Wahlmöglichkeiten freuen. Um die Abläufe für die Gäste so angenehm wie möglich zu gestalten, hat das Hakuba Valley mit SKIDATA den weltweit führenden Anbieter von Ticketing- und Zutritts-managementsystemen für Freizeitreinrichtungen beauftragt, innovative und technologisch ausgereifte Lösungen für das Skigebiet zu liefern. Bjørne Eckardt von SKIDATA Japan, sagt dazu: „Wir sind zu tiefst geehrt, an einem so aufregenden Pro-



Im Hakuba Valley gibt es dank der Mithilfe von SKIDATA bald mehr Komfort für Gäste.

jekt beteiligt zu sein. Mit großer Freude unterstützen wir das Hakuba Valley bei seinen Anstrengungen, das größte Skiresort in Japan zu werden, indem wir die beste Lösung für den Zutritt zu den Skianlagen liefern.“ <

www.skidata.com

Inhalt

Easy Software denkt voraus	02
Innovative Plasmatechnologie	03
Pumpen und Messgeräte von Kral	04
Robotik-Neuheit von Robart	05
Metall in Perfektion	06

Wissen Sie schon, dass ...

Panasonic

ein führender Anbieter von Trennrelais für die Elektromobilität ist?

Weitere Einblicke geben wir Ihnen gerne in einem persönlichen Gespräch!

Tel.: +43/2236/268 46
info.pewat@eu.panasonic.com
www.panasonic-electric-works.at

Anzeige

Fokus

Mehr Licht für Jordanien

Großer Spiralluster aus Österreich für Luxushotel in Arbeit.

Die auf das Design, die Planung sowie die Anfertigung von Lustern und Leuchten spezialisierte Niefergall Leuchten Manufaktur arbeitet derzeit an einem Spiralluster mit drei Metern Durchmesser und acht Metern Höhe, der ein Hotel in Jordanien zieren soll. Der Luster wird im Auftrag von „Lights of Vienna“ gefertigt. Die Luster aus Oberwaltersdorf sind auf der ganzen Welt in Hotels und Adelsresidenzen zu finden. Zum Geschäft gehören auch große Luster für Hochzeiten und Bälle, die man für 120 Euro pro Tag mieten kann. Die benachbarte „Bettfedern-

fabrik“ habe darauf schon einige Male zurückgegriffen. Um die Bekanntheit der Marke Niefergall zu heben, ist kürzlich ein eigener Schauraum in Baden eingerichtet worden. Niefergall möchte künftig am österreichischen Markt stärker auftreten und darauf aufmerksam machen, dass man Luster auch reparieren. Mit acht Mitarbeitern hat Niefergall im Jahr 2015 einen Umsatz von etwa 500.000 Euro erzielt. 95 Prozent der erzeugten Luster werden in fast alle Länder der Erde exportiert.

Ihre EXPORT today-Redaktion

www.niefergall.com

Impressum

EXPORT today wird vom Observer beobachtet.

Medieneigentümer, Redaktionsadresse: New Business Verlag GmbH, 1060 Wien, Otto-Bauer-G. 6, Tel.: +43/1/235 13 66-0, **Konzept, Gestaltung und Produktion:** New Business Verlag GmbH **Chefredaktion:** Melanie Wächter (melanie.waechter@newbusiness.at), Max Gfrerer (max.gfrerer@newbusiness.at) **Projektleiterin:** Sylvia Polak **Geschäftsführer:** Lorin Polak (+43/1/235 13 66-300, lorin.polak@newbusiness.at) **Artredaktion:** Gabriele Sonnberger (gabriele.sonnberger@newbusiness.at) **Hinweis:** Im Sinne der leichteren Lesbarkeit werden geschlechtsspezifische Bezeichnungen nur in ihrer männlichen Form angeführt. Dies impliziert keinesfalls eine Benachteiligung des jeweils anderen Geschlechts. Frauen und Männer mögen sich von den Inhalten unseres Newsletters gleichermaßen angesprochen fühlen.

www.newbusiness.at

So Easy ist Easy HR

EASY HR ist eine benutzerfreundliche und intuitive Lösung, die einen revisions sicheren und jederzeit nachvollziehbaren Zugriff auf die Informationen und Akten unabhängig vom Standort ermöglicht.

Mit seiner digitalen Personalakte bietet EASY HR eine sichere und einfache Ablage Ihrer sensiblen Personaldokumente, einen vollständig steuerbaren Zugriff und eine stets lückenlose Dokumentation.

Ein flexibles On- und Offboarding-Management steuert und überwacht alle anfallenden Aufgaben bei der Einstellung und Freisetzung der Mitarbeiter.

Die digitale Firmenakte bietet eine flexible und sichere Ablage für alle Informationen und Dokumente im HR-Bereich über die Personalakten hinaus.

Ausschreibungs- und Bewerbermanagement

Ein elektronisches Ausschreibungs- und

Bewerbermanagement schafft massive Arbeitserleichterungen in Recruiting-Prozessen. Sie steigert somit Ihre Reaktionsfähigkeit und verbessert durch beschleunigte Prozesse und transparente Steuerung die Ergebnisse in der Personalgewinnung.

Die optionale Anbindung an Online-Stellenmärkte, auf der eigenen Firmen-Webseite ebenso wie bei Drittanbietern, ermöglicht einen durchgängigen Informationsfluss und schnelle Ergebnisse.

Qualifikations- und Seminarmanagement

Mit dem Qualifikations- und Seminarmanagement behalten Sie kontinuierlich den Überblick über die Möglichkeiten und Fähigkeiten Ihrer Mitarbeiter.

Besuchen Sie uns auch auf der Personal Austria, Halle A, Stand C.14



09. – 10. Nov. 2016

Messe Wien

15. Fachmesse für Personalmanagement

Zudem erhalten Sie optimale Unterstützung bei der Weiterbildung und strategischen Personalentwicklung.

Vorteile von EASY HR auf einem Blick:

- Arbeitsprozesse im Personalbereich laufen gesteuert ab
- Die Lösung ist weitgehend intuitiv nutzbar
- Die Abläufe gewinnen spürbar an Transparenz, Sicherheit und Tempo
- Die Mitarbeiter werden von lästigen Routinetätigkeiten entlastet
- Die Sicherheit im Umgang mit den sensiblen Personalinformationen steigt
- Viele Fehlerquellen lassen sich so leicht vermeiden

www.easy-austria.at

WIR KÖNNEN IHR PERSONAL-

WESEN NICHT NEU AUFSTELLEN.

ABER LASSEN ES IN EINER

GANZ ANDEREN LIGA SPIELEN.

IHR HIDDEN CHAMPION FÜR DIGITALES PERSONAL-MANAGEMENT. Schließlich ermöglichen wir mit EASY HR eine effiziente und sichere Verwaltung sensibler Personaldokumente. Intuitiv, transparent, benutzerfreundlich. Ganz im Hintergrund. Ganz für Ihren Erfolg. **Machen Sie sich einen Eindruck: www.easy-austria.at**

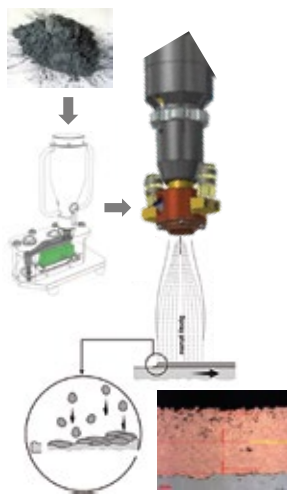
EASY SOFTWARE


WIR DENKEN SIE VORAUSS

Innovative Plasmatechnologie






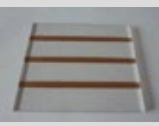
Plasma ist nicht nur für Sciencefiction oder Flachbildschirme, sondern wird auch für Oberflächenveredelungen für alltägliche oder industrielle Anwendungen verwendet.

InoCoat-Beschichtungsprozess





Anwendungen

 LED-Licht	 Leiterplatte
 hydrophob	 hydrophil
 Leiterbahn	 Cu auf Glas

© Inocon Technologie GmbH

Vielfältige Anwendungsmöglichkeiten
Die Aufbringung von Silikat- und Silikon Dünnschichten über Dampf erbringt durchsichtige Schichten von wenigen Nanometern, die sehr große Anwendungsgebiete umfassen. Die Haupteinsatzgebiete sind das Aufbringen von hydrophilen oder hydrophoben Schichten, sowie Barriere-, Haft- bzw. auch Antihafteigenschaften auf Papier, Folien und fast allen anderen Oberflächen. Konkrete Anwendungen sind derzeit das Beschichten von Glas bzw. Keramik - 6 bis 7 fache Haftfestigkeit sowie Antihafteigenschaften auf Produktionswalzen oder auch biozide Schichten für verschiedenste Anwendungen (wie Anti-Fouling für Dächer, Fassaden und Schiffsrümpfe) und Eliminierung von Keimen im Küchenbereich, in Krankenhäusern, Arztpraxen, öffentlichen Toiletten etc.

Marktführer in Sachen Effizienz

Die Inocon Technologie ist die mit Abstand effizienteste Technologie am Markt, um die derzeit gängigen Schichten mittels PVD (Physikalische vakuumbasierende Gasphasenabscheidung) und CVD (Chemische vakuumbasierende Gasphasenabscheidung) durch atmosphärisch aufgetragene Schichten zu ersetzen. Die Schichten erfordern vergleichsweise sehr niedrige Investitionen bei zumindest gleichwertigen Eigenschaften und sind auch in automatisierte Prozesse integrierbar. Da bei Atmosphärendruck gearbeitet werden kann, sind keine Vakuumkammern nötig, was kürzere Durchlaufzeiten und die Beschichtung größerer Werkstücke ermöglicht.

Die Inocon Technologie GmbH verfügt über große Erfahrungen, Erfolge und zahlreiche Patente im Bereich Plasmahärten, Plasmaschweißen und-löten sowie über einen Plasma-Vorheizer für die Siliziumindustrie.

Kompetenz durch Fortschritt

Die Plasmakompetenz wird durch eine neuartige Plasmabeschichtungstechnologie erweitert und ist mit feinsten metallischen Pulvern und Dämpfen im atmosphärischen Bereich noch ein sehr junger und wenig erforschter Technologiebereich. Dabei wird einem Plasmastrahl Pulver oder Dampf zu-

geführt und in Atmosphäre eine Funktionsschicht abgeschieden. Im Zuge der neuen Technologieentwicklung wurden mehrere Beschichtungsköpfe und eine neue Pulverzuführungstechnologie für feinste Pulver entwickelt. Bei der Anwendung der Inocon Plasmatechnologie mit Pulvern und Dämpfen können Funktionsschichten insbesondere auch auf sensiblen Substraten aufgebracht werden. So können z.B. Leiterbahnen aus Kupfer (Cu) oder Zinn (Sn) auf Papier und praktisch allen Kunststoffen aufgebracht werden, ohne dass die zu beschichtenden Substrate beschädigt werden. Dies ist in Hinblick auf die hohen Schmelztemperaturen der Pulver eine bemerkenswerte Eigenschaft. Anwendungen derartiger Leiterbahnen werden derzeit für Handy-Antennen und LED-Strukturen von den führenden Anbietern getestet. Weitere Anwendungen sind reibwerterhöhende und verschleißmindernde Schichten, die in einem weiteren Forschungsprojekt mit dem Kompetenzzentrum für Tribologie in Wiener Neustadt (AC2T) optimiert wurden.



Dr. Fritz Pesendorfer,
Geschäftsführer
Inocon Technologie GmbH

Inocon Technologie GmbH

4800 Altnang-Puchheim • Wienerstraße 3
Phone: +43-7674-62526
inocon@inocon.at
www.inocon.at



© KRAL AG



Vom Headquarter in Lustenau betreut die KRAL AG Kunden auf der ganzen Welt.

Innovation trifft Erfahrung

Seit über 65 Jahren entwickelt und produziert die international renommierte KRAL AG Pumpen und Durchflussmessgeräte. Dabei setzt das 250 Mitarbeiter umfassende Unternehmen laufend neue Maßstäbe für den Weltmarkt.

Vor über 30 Jahren erzielte die KRAL AG einen besonders innovativen Durchbruch. Basierend auf der Idee eines externen Erfinders, die 1937 erstmals als Patent dokumentiert wurde, stellte KRAL 1984 als erstes Unternehmen ein umfassendes Durchflussmessgeräteprogramm nach dem Schraubenspindelprinzip her. Abgesehen von KRAL war es bis dahin niemandem gelungen diese Idee in die Praxis umzusetzen.

Einige Jahre später konnte KRAL als erster Hersteller kompakter Schraubenspindelpumpen mit hermetisch dichter Magnetkupplung zu attraktiven Preisen seine Vorreiterrolle erneut unter Beweis stellen.

Aktuell bietet das Thema Industrie 4.0 besonders spannende Möglichkeiten. Auch wenn praktische Marktchancen noch erforscht werden müssen, gibt es bereits Ideen zu einer Pumpe, die ihren eigenen Zustand erkennt und diesen auch selbstständig der Welt mitteilen kann.

Proaktive Anpassungsfähigkeit

Das Pumpen und Messen von Flüssigkeiten ist schwieriger, als es auf den ersten Blick scheinen mag. Die Inhaltsstoffe der Flüssigkeiten ändern sich, neue Herstellungsverfahren ändern die physikalischen

Eigenschaften und Gesetze verändern wirtschaftliche Rahmenbedingungen KRAL bleibt gerade in volatilen Umfeldern ein verlässlicher Partner, da potenzielle Veränderungen unter genauer Beobachtung der Experten stehen, um schnellstmöglich Anpassungen vornehmen zu können, die Kunden die Sicherheit geben, dass die Pumpen auch die veränderten Flüssigkeiten problemlos fördern können.

Präzision für höchste Ansprüche

Wenn es darum geht, Ressourcen zu sparen sowie Emissionen zu vermeiden, ist die Menge des Brennstoffs, der einem Motor, dem Brenner oder der Turbine zugeführt wird, das entscheidende Maß. Für seine Kunden erweitert KRAL zukünftig die mechanischen Durchflussmessgeräte um elektronische Monitoringsysteme zur Messung des Kraftstoffverbrauchs. Von besonderer Bedeutung ist dabei die Qualität der Messwerte, denn diese werden an übergeordnete Monitoringsysteme weitergegeben. Diese Systeme nehmen Messwerte einer großen Vielzahl von Messgeräten auf. Eine Gesamtbeurteilung kann demzufolge nur gelingen, wenn jeder einzelne Messwert höchst genau ist. KRAL Volumeter sind

Präzisionsgeräte und für derart anspruchsvolle Aufgaben prädestiniert.

Kundenbedürfnisse im Fokus

Mit einer Exportquote von etwa 97 Prozent ist dem Unternehmen die Erweiterung seiner Internationalisierung weit weniger wichtig als die intensive Förderung der Vertriebspartner. Dafür wurde nun ein Konzept entwickelt, das regionale Analysen von Kundenbedürfnissen in den Vordergrund stellt. „Über die Wertschätzung, die wir unseren Vertriebspartnern und Kunden durch länderspezifische Produkteigenschaften entgegenbringen, hoffen wir auf eine starke Motivation unserer Partner, die eigenständige Firmen sind, in das Geschäft mit KRAL zu investieren.“

KRAL AG

6890 Lustenau • Bildgasse 40, Industrie Nord
Tel.: +43/5577/86644-0
kral@kral.at
www.kral.at

KRAL

Robotik-Neuheit

Robart präsentiert den ersten intelligenten Staubsauger Roboter auf der Internationalen Funkausstellung (IFA) in Berlin.

Die Internationale Funkausstellung macht große Fortschritte im Bereich der Robotik. Vor allem bei Haushaltsgeräten. Dem österreichischen Unternehmen Robart ist es jetzt gelungen, die erste Steuerung für Staubsauger Roboter zu entwickeln, durch die die Hausgeräte künstlich intelligente Verhaltensweisen ausführen können.

Ein Durchbruch im Bereich der Hausgeräte Robotik.

Sieben Jahre hat ein internationales Team aus Ingenieuren, Physikern und Informatikern an dieser Steuerung gearbeitet. Als intelligent gelten Robotik-Lösungen dann, wenn sie ihre Umgebung erfassen und immer neu interpretieren können, so dass die täglichen Veränderungen in einer Wohnung richtig wahrgenommen und verstanden wer-

den. „Das ist ein echter Meilenstein für Consumer Roboter“ bewerten die Geschäftsführer und Gründer Dr. Harold Artés und Michael Schahpar die neue Steuerung.

„No-Go“-Areas per App definieren Staubsauger mit der neuen Robart-Steuerung erkennen ihre Umgebung und skizzieren per App einen detailgenauen Grundriss der Wohnung. Über die App können dann im Grundriss temporäre oder dauerhafte „No-Go“-Areas zugewiesen werden. Der Kunde kann per Smartphone bestimmen, welche Wohnungseinheiten gereinigt werden sollen und welche nicht. Unaufgeräumte Kinderzimmer oder aktuell genutzte Wohnbereiche können in Zukunft per Handy von der Raumpflege ausgeschlossen werden. Und umgekehrt, sollte sich abends überraschend Besuch ankündigen, dann



Robart sorgt mit einer neuen Steuerung für Intelligenz bei Staubsauger Robotern.

können sie vom Arbeitsplatz aus den Befehl senden, noch einmal staubsaugen zu lassen und den Fortschritt über ihr Smartphone überprüfen. Der Staubsauger Roboter mit der neuen Robart Steuerung findet sich immer in seiner Umgebung zurecht, wenn er diese einmal zuvor erfasst hat. Seine Intelligenz verhindert übrigens auch, dass er einmal die Treppe herunterstürzt. In Asien liegen intelligente Robotiklösungen voll im Trend. Es wird erwartet, dass dieser Trend auch seinen Siegeszug in Europa antreten wird.

www.robart.cc

Exklusiv für
NEW BUSINESS
Leserinnen
und Leser!

NEW BUSINESS Das Magazin für Unternehmer

vergibt **zwei Teilstipendien** für folgende Lehrgänge der **Donau-Universität Krems**:

Professional MSc Management und IT

Corporate Governance und Management MBA

Ein Stipendium umfasst 50% der aktuellen Studiengebühr. Beide Lehrgänge sind berufsbegleitend zu absolvieren und dauern 4 Semester. Über die Vergabe der Stipendien wird auf Basis der Bewerbungsunterlagen entschieden.

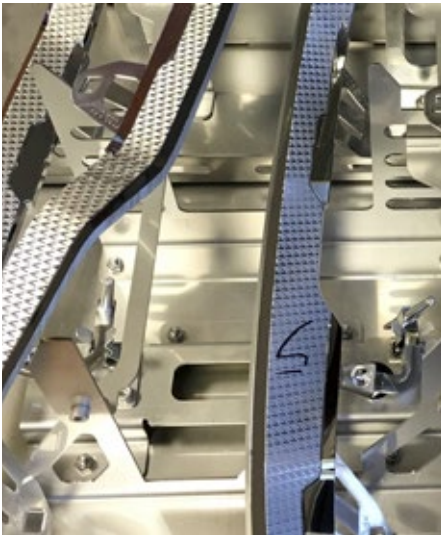
Nähere Informationen und Teilnahmemodalitäten:

www.donau-uni.ac.at/nb-stipendien



Metall in Perfektion

Mit über 50 Jahren Erfahrung in der Metallbranche verfügt MPH über die Kompetenz und das Know-how, um Kunden innovative Lösungen in allen Bereichen der Metallverarbeitung anbieten zu können.



MPH verwirklicht Ihre Vorstellungen aus hochwertigsten Materialien.

Professionalität mit Herzlichkeit

MPH ist ein Netzwerk aus Mitarbeitern, Kunden, Lieferanten und Freunden. Das Ergebnis, die Freude und Zufriedenheit aller Beteiligten, bewirkt ein natürliches und gesundes Wachstum. Als Hersteller und Dienstleister im Bereich Metalltechnik, bedient MPH Kunden aus Industrie, Gewerbe und Privatkunden mit Qualitätsbewusstsein. Das Unternehmen vereint ein Maximum an Professionalität und Herzlichkeit, mit den Einsatz modernster Technologien und die Pflege persönlicher Kontakte.

Durch ständiges Bestreben, neue Ideen zu finden, weiter zu entwickeln und umzusetzen, konnte das Unternehmen sein Fachwissen laufend erweitern. Langjährige Erfahrung im Bereich der Metallverarbeitung vereint MPH mit neuesten Innovationen und findet sich in der Umsetzung in Kombinationen mit hochwertigen Materialien.

Zuverlässigkeit mit Präzision

Das österreichische Traditionsunternehmen entwickelt, konstruiert und fertigt Metallisierungs- und Lackier- sowie PVD-Beschichtungsvorrichtungen zur PVD-Beschichtung von Kunststoffteilen für unterschiedliche Auf-

gaben, speziell auch für den Automobilbereich, wie der Bearbeitung von Oberflächen zur Herstellung von Fahrzeugbeleuchtungen. Hierbei handelt es sich um Teilehalterungen, auch Satelliten genannt, die einen Kunststoffteil so aufnehmen, dass exakt die vordefinierten Flächen die gewünschte Oberfläche erhalten. Besonderen Wert legt die Innovationsschmiede auf einfache und rasche Be- und Entladung der Vorrichtung und auf sicheren Halt der Teile.

Traditionelle Werte mit modernster Technologie

MPH erstellt CAD-Pläne nach Ihren Vorstellungen oder arbeitet mit Ihren bestehenden Plänen. Mit modernsten Konstruktionswerkzeugen beginnen die MPH-Techniker mit der Entwicklung der Prototypen bereits mit den 3D-Daten aus Ihrer Entwicklung um die Gesamtentwicklungszeiten möglichst kurz zu halten. Auf Wunsch kann MPH bereits in dieser Phase wertvolle Entwicklungserfahrung einbringen um eine kostengünstige Produktion zu ermöglichen. Mit Teilen aus dem 3D-Drucker können bereits erste Prototypen hergestellt werden, die dann nach Überprüfung und Freigabe

des Kunden als Serie von Vorrichtungen termingerecht geliefert werden. Für die Herstellung von Oberflächen nach dem Sputterverfahren werden ebenfalls unterschiedlichste Aufnahmevorrichtungen angeboten.

Die perfekte Lösung hat bei MPH eine lange Tradition

MPH greift hier auf die Erfahrungen der letzten 25 Jahre in diesem Sektor zurück. Dadurch kann auf spezifische Anforderungen individueller Produktionsmaschinen eingegangen und Verbesserungen im Maschinenumfeld und der Teilelogistik erarbeitet werden. Durch seine hohe Fachkompetenz auf diesem Spezialgebiet, beliefert MPH auch Hersteller im Premiumbereich. <

MPH Metall Präzision Halbwegs GmbH

3240 Mank • Hörsdorf 39

Tel.: +43/2755/2345

mph@mph.co.at

www.mph.co.at



METALL • PRÄZISION • HALBWACHS

NEW BUSINESS

**Alles, was
Sie für Ihr
Business
brauchen!**



DAS NEW BUSINESS PAKET um nur 33 Euro!

Abonnieren & profitieren Sie!

Hotline: 01/235 13 66-100

Fax: 01/235 13 66-999

E-Mail: sylvia.polak@newbusiness.at

- Ja, ich bestelle NEW BUSINESS für ein Jahr (elf Ausgaben) um nur 33 Euro.
- Ja, ich bestelle das Vorteilsabo NEW BUSINESS für zwei Jahre (22 Ausgaben) um nur 55 Euro.